

BLÜCHER® 船用球阀

高品质不锈钢
快速连接



新一代

BLÜCHER® 船用球阀

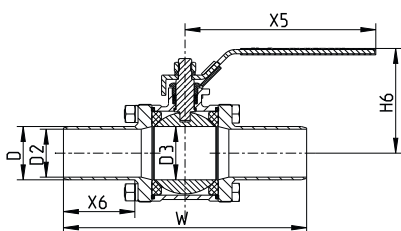
高品质不锈钢 | 快速连接

BLÜCHER® 船用球阀专为提升船舶管道系统的操作效率而设计，可精准隔离特定管段，全面适用于真空与重力系统。

其设计简洁，安装快捷。无论是黑水、灰水还是厨余废水系统，该球阀均能直接与现有 BLÜCHER® 管道承插口无缝对接，无需任何额外转接头或法兰。

此系列球阀提供多种规格可选，现已正式纳入 BLÜCHER® 不锈钢船用排水标准产品系列。选择 BLÜCHER® 船用球阀，您获得的是来自单一可靠供应商的完整系统解决方案”

- 为什么选择 BLÜCHER® 船用球阀?”
- **广泛适用:**适用于黑水、灰水及厨余废水系统等多种场景
- **系统兼容:**全面适配真空系统与重力系统
- **优质材质:**采用316/CF8M不锈钢
- **快捷安装:**承插接口设计，安装简便迅速
- **无缝对接:**可直接连接BLÜCHER管道系统接口，无需额外转接件或法兰
- **维护便捷:**三片式球阀结构，配合842型滑套使用时可快速拆卸维护
- **规格齐全:**提供DN40-DN100 (Ø40-Ø110mm) 多种尺寸
- **耐高温性强:**操作温度范围-25°C至+180°C
- **经久耐用:**产品使用寿命长
- **卫生安全:**符合卫生级材料标准
- **操作安全:**支持阀门锁定功能，保障运行安全
- **系统整合:**单一供应商提供完整系统解决方案



型号编号	D	D2	D3	W	X5	X6	H6	千克
876.040.040 S	Ø40	Ø37	Ø40	197	185	56	90	2,39
876.050.050 S	Ø50	Ø45	Ø50	228	185	67	98	3,71
876.065.075 S	Ø75	Ø69	Ø65	250	260	66	138	7,21
876.080.075 S	Ø75	Ø69	Ø80	268	252	66	163	11,19
876.100.110 S	Ø110	Ø100	Ø100	308	295	75	166	18,95

BLUCHER.com