

# BLÜCHER®

# 船用排水系统

致力于可持续的未来



**BLÜCHER®**

A WATTS Brand

# 关于我们

## ■ 丹麦设计与生产

成立于1965年，**BLÜCHER**® 已发展成为全球领先的不锈钢排水系统制造商。

**BLÜCHER**® 在全球拥有超过400名员工。

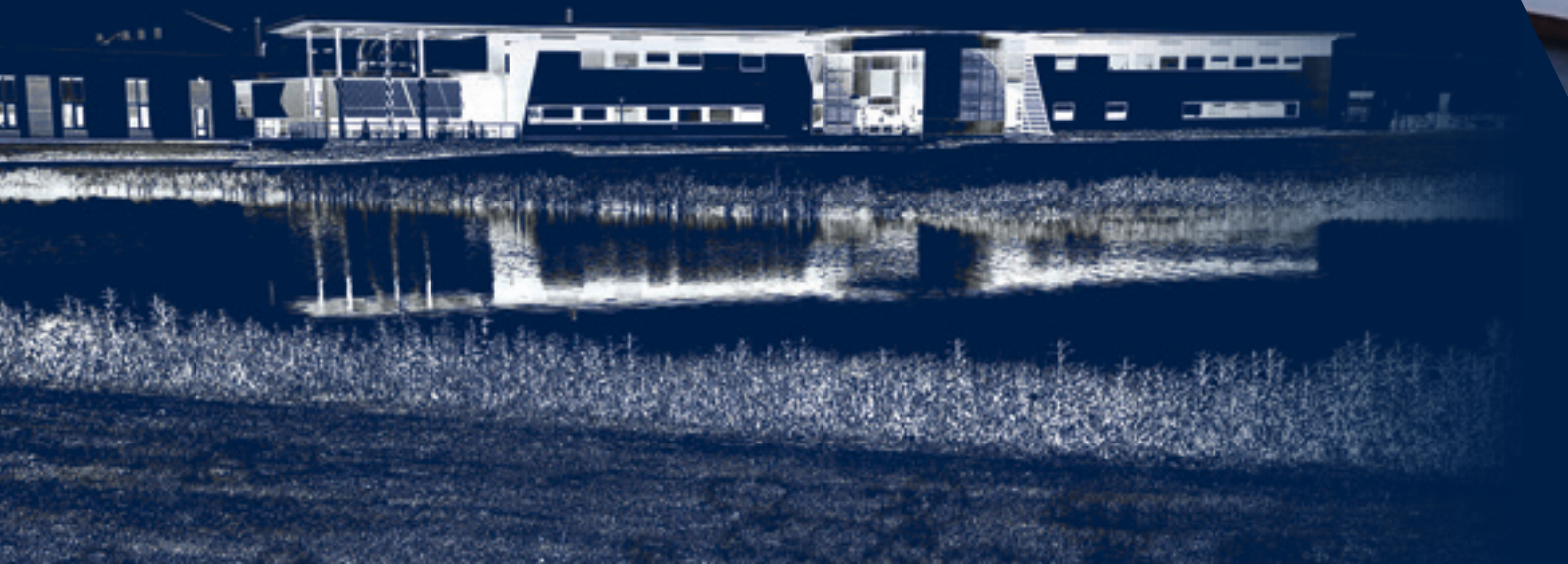
凭借专业技术、专注服务与务实解决方案，赢得全球客户的真诚认可。

**BLÜCHER**® 排水产品在丹麦生产，采用最现代化的生产方式，并符合国际公认的质量标准 ISO 9001 和 ISO 14001。

## ■ 安全且可持续的解决方案 适用于所有船舶应用

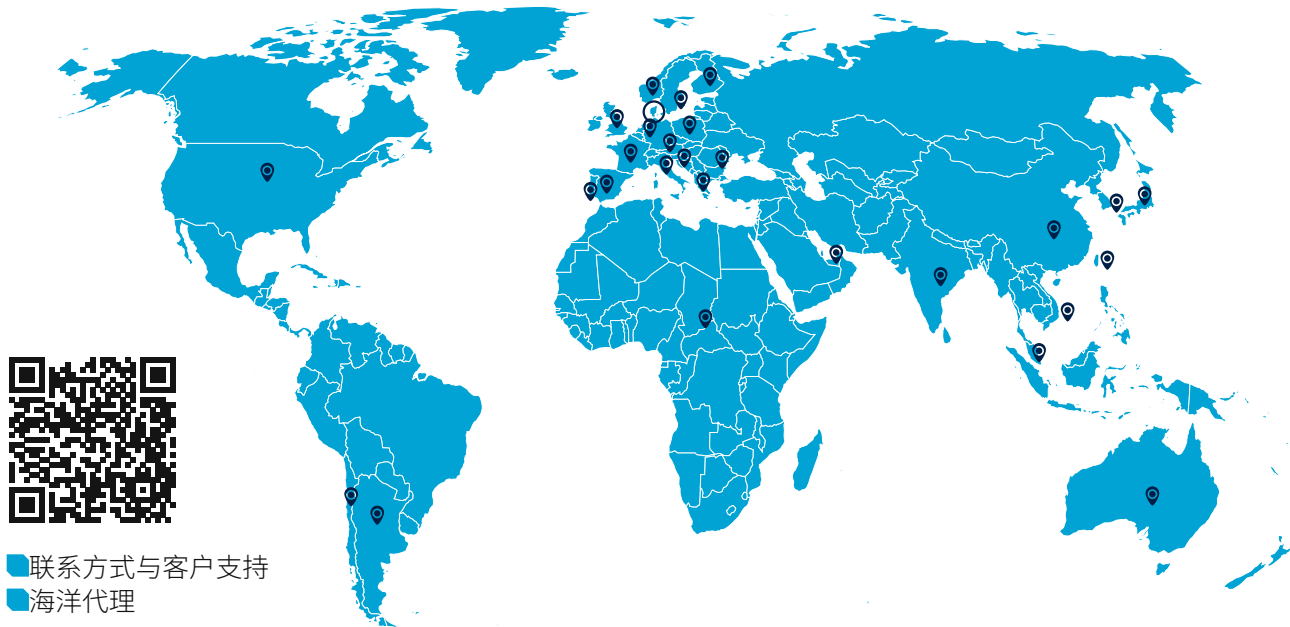
迄今为止，**BLÜCHER**® 排水系统已安装在超过 5,000 艘船舶和平台上，包括豪华游轮和渡轮、豪华游艇、商船、海军舰艇、打渔船以及海工平台。

此外，全球主流船级社都已批准 **BLÜCHER**® 排水系统。



# 全球合作伙伴

BLÜCHER® 的业务遍布全球, 依托于深耕船舶领域的本地专家



■ 联系方式与客户支持  
■ 海洋代理

## 型式认可和证书

BLÜCHER® 排水系统满足船舶领域的最高要求


符合标志除了正常的产品标签外, 所有经过防火认证的 BLÜCHER® 产品标有特殊批准标签, 显示方向盘和其他相关信息。

BLÜCHER® EuroPipe are shock and vibration tested by:



TNO Built Environment and Geosciences

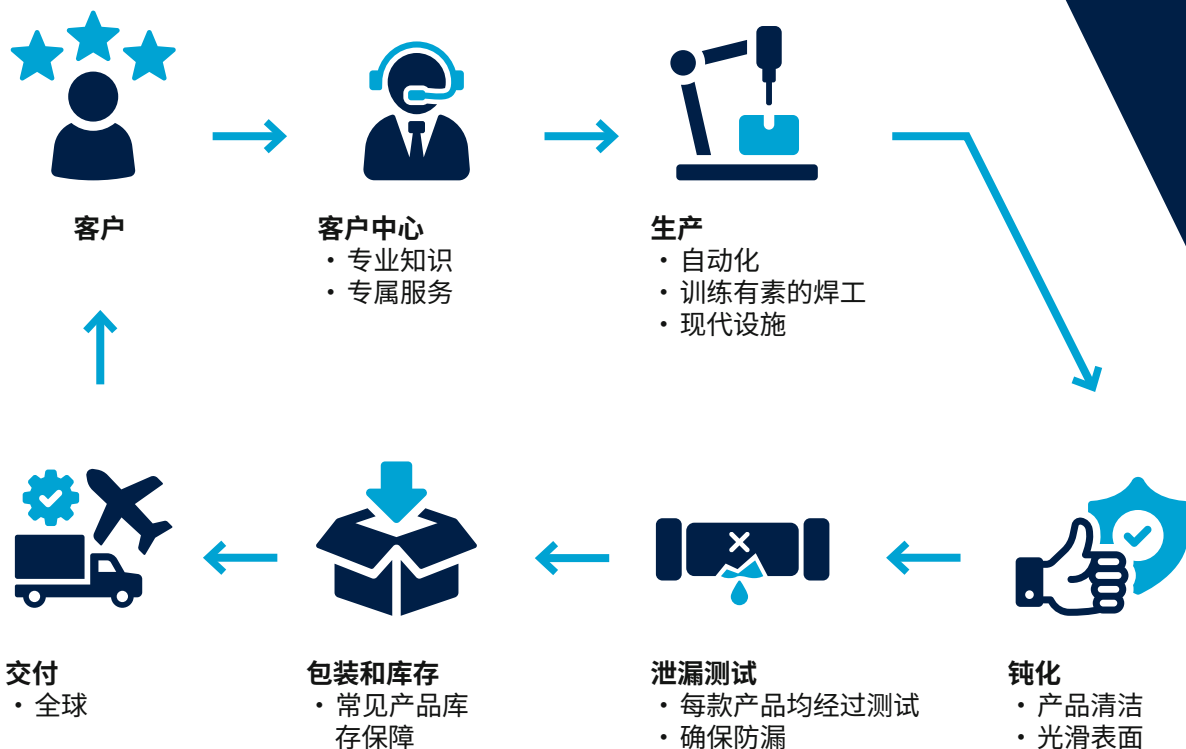
经过冲击和振动测试  
冲击标准BR8470 C级, 符合NATO STANAG 4595 和NATO STANAG 4138, 并计划进一步测试符合 MIL-S-901D (或MIL-DTL-901E) 和 MIL-STD-167-1A标准。  
冲击和振动测试报告可根据要求提供。



扫描最新的批准和认证

# 客户旅程

我们始终与您同行



## 定制解决方案

除了广泛的标准产品系列，**BLUCHER®** 还可根据需求提供定制产品，以确保满足任何排水需求。

凭借超过55年的定制排水解决方案开发经验，我们的专业知识使我们能够提供广泛的工程支持。



# 不锈钢管 优势



## 可靠连接

**BLÜCHER® 船用排水系统** 提供最完整的不锈钢排水管和配件产品系列。凭借三大核心特性：

- ✓ 轻质
- ✓ 不燃
- ✓ 安装便捷

每一款 **BLÜCHER®** 船用管道配件产品 通过可靠的连接，保障系统畅通，同时为您的排水工程、安装项目及业务运营赋予更长久的价值与使用寿命。

业务领域

BLÜCHER® MARINE

为您提供全面解决方案

豪华邮轮  
渡轮



豪华游艇



海工



维修与改造



■ 适用于全球船舶领域的排水系统

**BLÜCHER**® 船用排水系统已在超过 5,000 艘船舶中证明其功能性和可靠性。

■ 顺畅运营

**BLÜCHER**® 致力于在住宅、商业、工业及海事领域有效导流,保障畅通。造船以修船行业尤其信赖我们在严苛海洋环境下的系统表现 - 其中耐久性与轻质设计至关重要。



## 军舰



## 商船



## 打渔船



如需完整的项目参考  
和精选案例故事  
请扫描二维码或访问

<https://www.blucher.com/solutions/reference-lists>

# 应用领域 BLÜCHER®

## BLÜCHER® 船用管道及配件

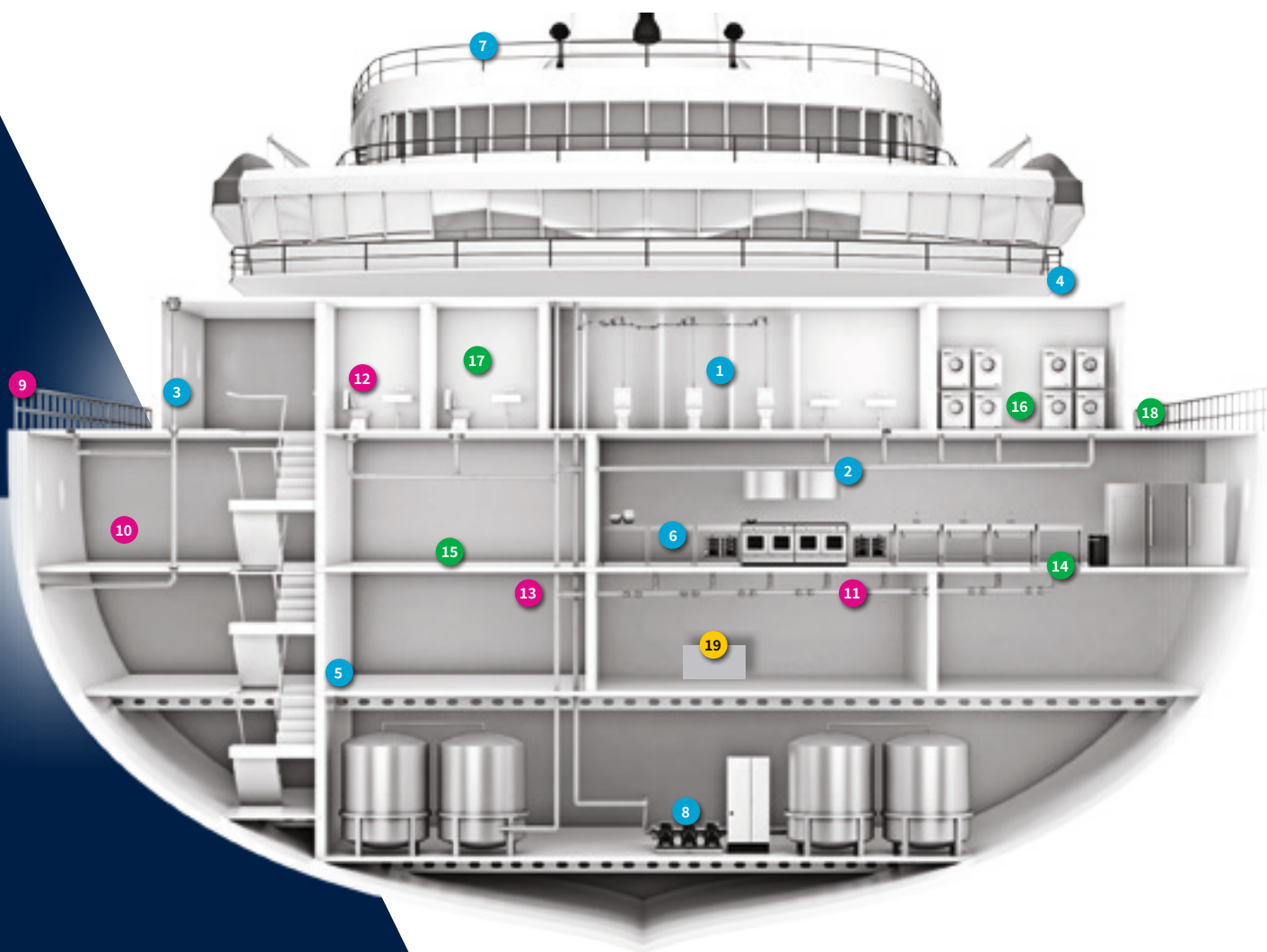
应用场景：

- ① 黑水 - 真空及重力
- ② 灰水
- ③ 甲板排水
- ④ 外部/阳台管道
- ⑤ 央真空吸尘系统 (CVC)
- ⑥ 厨余废水系统
- ⑦ 排水通风
- ⑧ 发动机舱排水管道

## BLÜCHER® 船用沟槽

应用场景：

- ⑭ 厨房区域/备餐间
- ⑮ 走廊
- ⑯ 洗衣间
- ⑰ 淋浴间
- ⑱ 甲板排水



## BLÜCHER® 船用地漏

应用场景：

- ⑨ 阳台
- ⑩ 客舱区域
- ⑪ 厨房区域
- ⑫ 淋浴间
- ⑬ 公共区域

## ⑱ BLÜCHER® 船用撇油器

# BLÜCHER®

## 可持续性排水系统

当下，BLÜCHER® 排水系统已采用高达85%的回收材料制造。

这不仅印证了不锈钢材料的持久寿命，更体现了其可循环再生的卓越特性——回收过程中材料性能毫无衰减。

不锈钢是极少数仅由单一材质构成、且可完全再生为同类产品的建筑组件，这一独特品质使其成为可持续建设的优选。

### BLÜCHER® 全生命周期承诺 比船舶更持久

BLÜCHER® 排水系统的设计寿命超过 50 年。这意味着，在船舶使用寿命结束之时，由于全球对不锈钢的强劲需求，BLÜCHER® 产品极有可能被回收再利用。

BLÜCHER® 组件表面无额外涂层，因此更易于回收处理。



更多详情



扫描二维码

# 适用于船舶应用的排水解决方案

## 完整系统



### ■ BLÜCHER® 船用管道及配件

是一套完整的不锈钢卫生管道系统, 获准安装于船舶上。推插式接头完全可在重力或真空排水系统之间互换。除了卫生排水以外, 还适用于中央真空吸尘系统、厨余废水处理系统等。

#### 优势一览

- 采用不锈钢
- 提供的外径规格为40、50、75、110、125、160和200毫米, 标准长度范围从0.15米到6米。
- 由于插入式插座和插口端连接, 安装快速便捷
- 易于与其他管道材料适配
- 材料重量轻, 壁厚仅为1-1.50毫米
- 完全适用于真空和重力安装之间的互换
- 根据EN1124设计

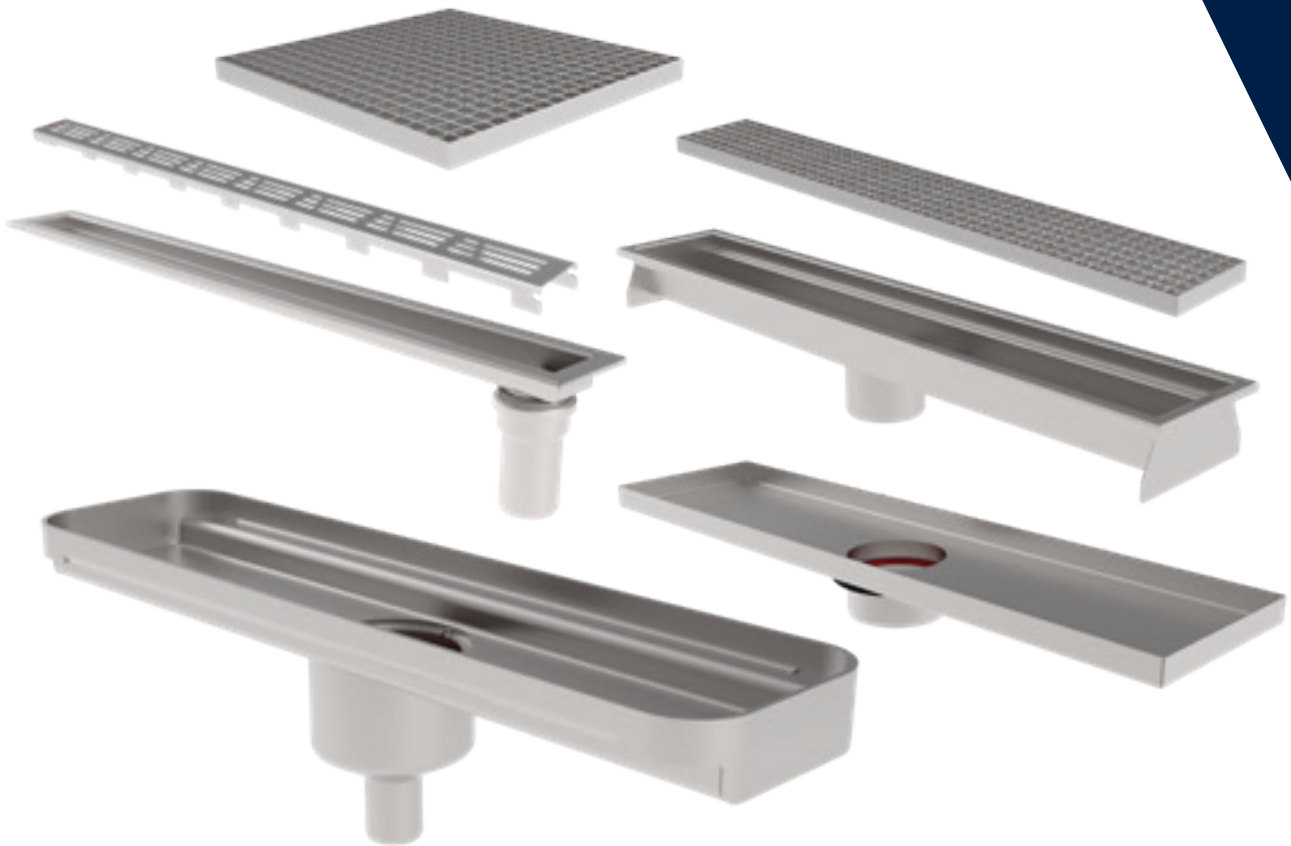


### ■ BLÜCHER® 船用地漏

已与全球领先的船厂合作开发。因此, 产品系列能够满足每个安装的具体需求, 无论甲板结构如何。

#### 优势一览

- 采用不锈钢
- 模块化设计提供多种可能的组合
- 多重可调
- 适用于任何甲板饰面
- 可拆卸式水封装置, 提供高效水密封, 并可从上方轻松进行疏通操作。
- 所有底部部件配戴保护罩覆盖



#### ■ BLÜCHER® 船用沟槽

不锈钢船用沟槽适用于厨房、食品储藏室、门口、外部甲板区域等的模块化甲板排水解决方案。排水沟槽适用于所有甲板饰面，提供一系列格栅，以满足不同的承重量和流量需求。

#### ■ 可根据需求提供定制组件

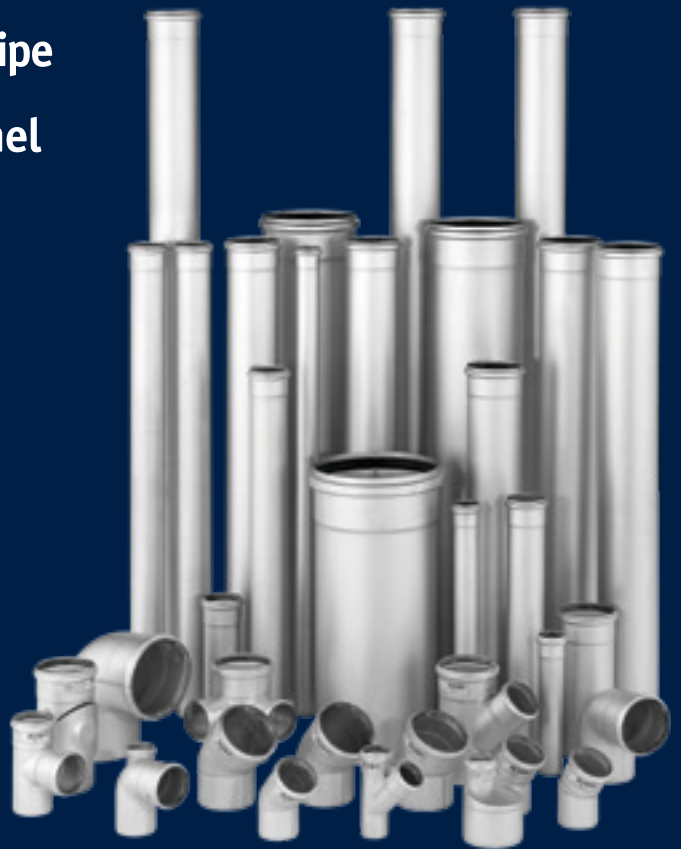
- 采用不锈钢
- 模块化系统, 提供多种可能组合
- 多功能, 可调
- 卓越的流动性和自清洁特性
- 干净卫生
- 多样化格栅选择



扫描了解更多关于我们最新产品开发的信息或访问  
<https://www.blucher.com/resources/literature-and-tools>

” 可靠排水伙伴  
助您顺畅运营

BLÜCHER® EuroPipe  
BLÜCHER® Channel  
BLÜCHER® Drain



欲了解更多信息，  
请扫描二维码或访问  
[www.BLÜCHER.com/solutions/marine](http://www.BLÜCHER.com/solutions/marine)

**BLÜCHER®**  
A **WATTS** Brand

T: +45 99 92 08 00 • [BLÜCHER.com/solutions/marine](http://BLÜCHER.com/solutions/marine)

BLÜCHER® EuroPipe 不锈钢排水管道系统